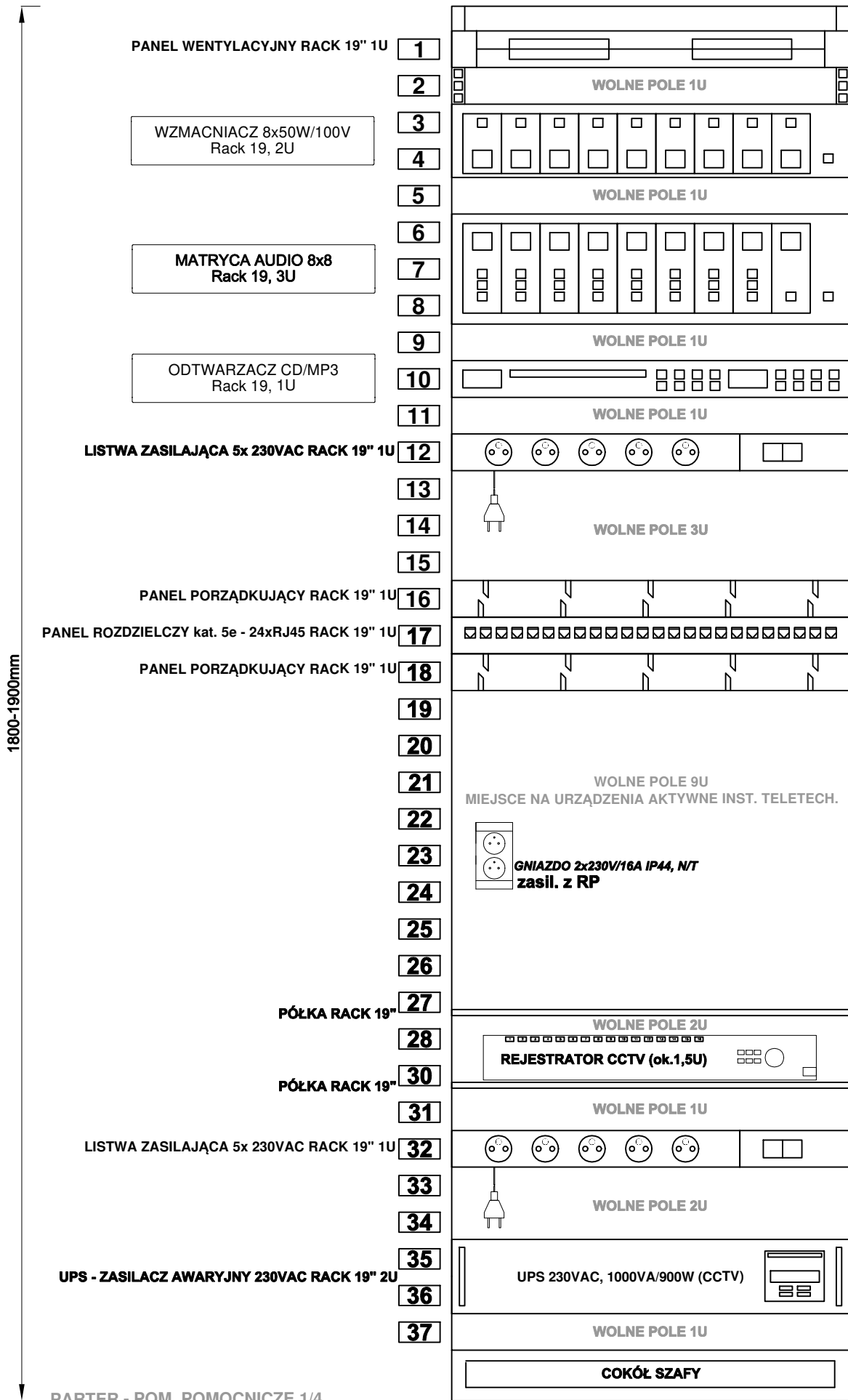
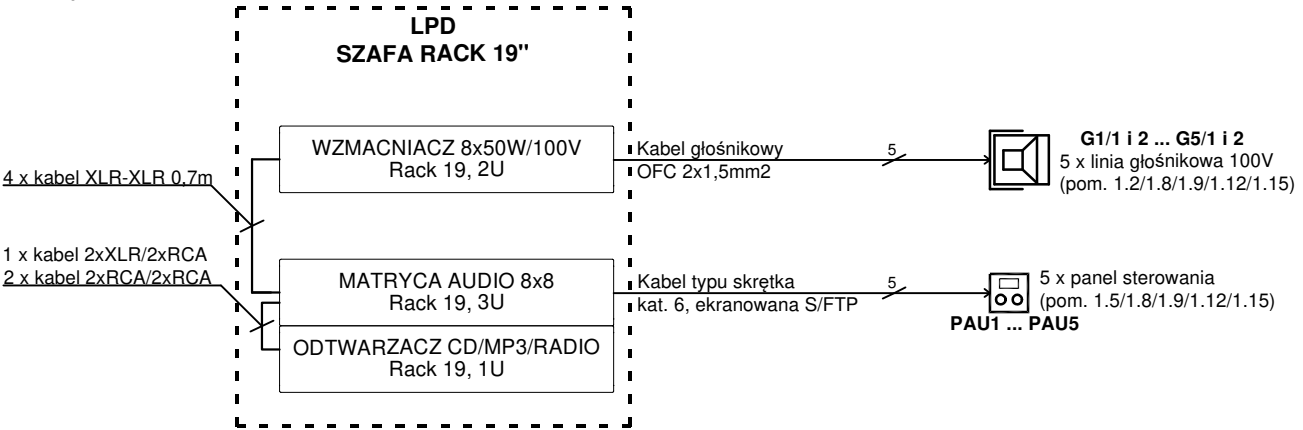


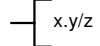
LPD
(Lokalny Punkt Dystrybucyjny)
SZAFKA WOLNOSTOJĄCA
RACK 19" 37U 600x600mm



SCHEMAT POŁĄCZEŃ
URZĄDZEŃ INSTALACJI AUDIO W SALACH DLA DZIECI





LEGENDA:

 x.y/z → Gniazdo podtynkowe wyposażone w moduły nieekranowane 2xRJ45 kat. 5e, (gdzie: x - numer patchpanelu rozdzielczego, y/z numery portów w patchpanelu)

UWAGA:

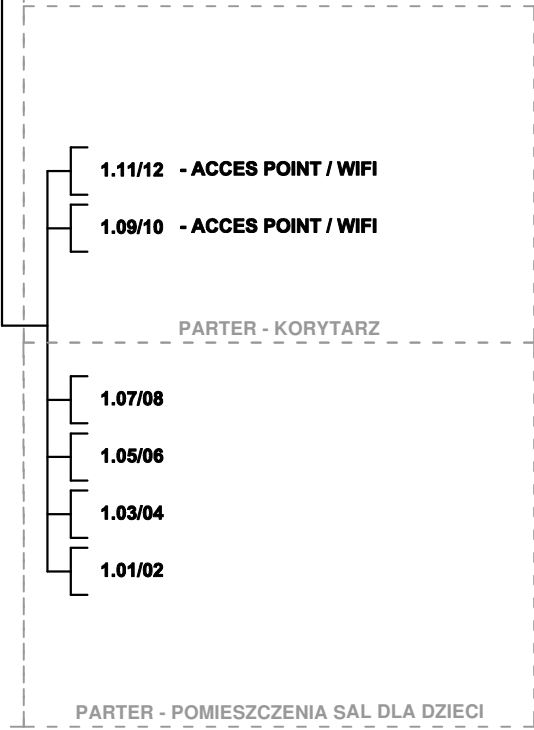
1. Dobór i montaż urządzeń aktywnych w sieci LAN poza zakresem opracowania.
2. Doprowadzenie mediów do LPD w zakresie Inwestora.

 Gx/y Kolumna głośnikowa pełnozakresowa, zawieszana, 30W/100V (gdzie x - numer linii głośnikowej, y - numer kolumny głośnikowej)

 PAUx/y Panel sterowania nagłośnieniem w sali z wejściami liniowym 2xRCA, wejściem mikrofonowym XLR, z regulacją poziomów sygnałów wejściowych oraz źródła sygnału, selektor źródła sygnału (gdzie x - numer panela, y - numer matrycy audio)

UWAGA:

Połączenie Lokalnego Punktu Dystrybucyjnego LPD z głównym punktem dystrybucyjnym GPD wykona Inwestor we własnym zakresie.



Branżowe biuro projektów - instalacje elektryczne i teletechniczne: <div>ZAPProjekt</div> <div>Paweł Garstka</div> <div>tel. 502-470-320</div>			
Tytuł Opracowania: ROZBUDOWA SZKOŁY O ODDZIAŁ PRZEDSZKOLNY			
ADRES OBIEKTU BUDOWLANEGO: Suchowola, ul. Szkolna 1, działka nr 145/4, obr. ewid. 201109_4004 Suchowola, jedn. ewid. 201109_4 Suchowola			
TYTUŁ RYSUNKU: Instalacja teletechniczna - schemat lokalnego punktu dystrybucyjnego LPD.			
NR RYSUNKU E4	SKALA RYSUNKU: b.s.	STADIUM: Projekt wykonawczy	DATA: 05.01.2021
INSTALACJE ELEKTRYCZNE	PROJEKTANT: mgr inż. Paweł Garstka upr. nr PDL/0132/PWOE/14	PODPIS:	
	WSPÓŁPRACA: mgr inż. Wojciech Stelmazuk	PODPIS:	
		Nr strony:	
PROJEKT chroniony prawem autorskim - zgodnie z Ustawą o Prawie Autorskim i prawach pokrewnych Dz.U.24.poz.83 z dn.4.02.1994r. Powielanie całości lub fragmentów bez zgody autora - ZABRONIONE PROJEKT opracowano na legalnym oprogramowaniu			