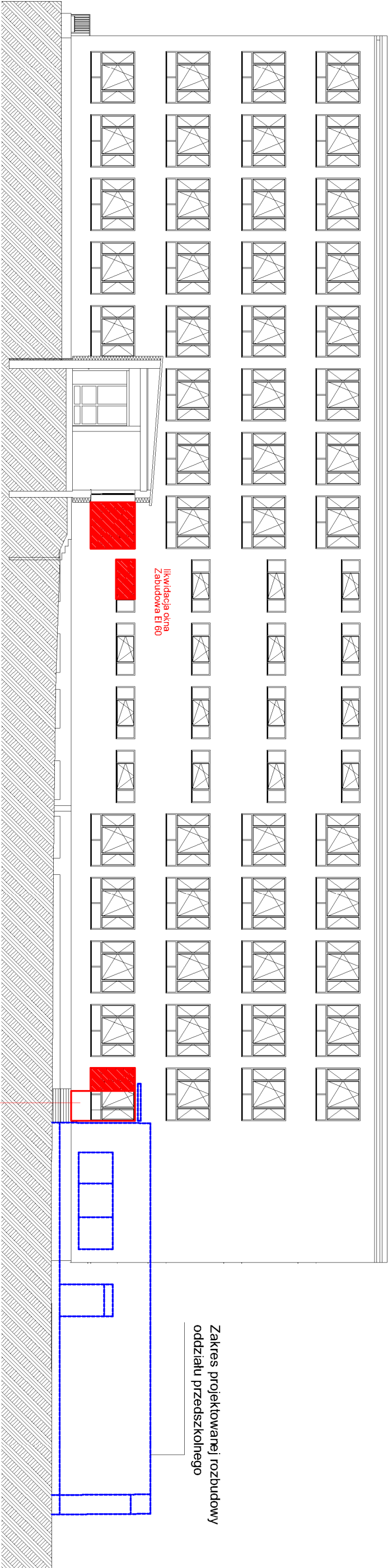


## ELEVACJA 01



## ELEVACJA 02

ADRES: Słubskie, ul. Sakona 12a i 15a			
TEMAT: Rozbudowa Budynku szkoły o oddział przedszkolny			
Ekspercja w trybie par 2 ust 1 i 3a rozporządzenia Ministra Infrastruktury z dnia 12.04.2002, w sprawie warunków technicznych jakim powinny odpowiadać budynki i ich usytuowanie( dz.U.75.poz.680 z poz zm.)			
DATA OPRACOWANIA:		23.10.2020	NR RIS
WZYM:		5	SKALA:
RYSUNKU			1:200
BRANŻA:		MECHANISKO	UPR
PROJEKTANT:		Stefan Kozłowski	PODPIS
		mgr inż. Andrzej Dąbko	NR 147793 / R
		Pracownia Architektura	