

**UCHWAŁA NR XXXVII/200/2021
RADY MIEJSKIEJ W SUCHOWOLI**

z dnia 24 czerwca 2021 r.

w sprawie sprostowania oczywistej omyłki pisarskiej w uchwale nr XXXIV/187/2021 Rady Miejskiej w Suchowoli z dnia 15 kwietnia 2021 r. w sprawie miejscowego planu zagospodarowania przestrzennego części Miasta Suchowola w rejonie ulic 3 Maja i Kupieckiej do projektowanej obwodnicy miasta Suchowola.

Na podstawie art. 18 ust. 2 pkt. 5 ustawy z dnia 8 marca 1990 r. o samorządzie gminnym (t.j. Dz.U. z 2020 r. poz. 713 z późn. zm.), art. 17 ust. 2 i 4 ustawy z dnia 20 lipca 2000 r. o ogłaszaniu aktów normatywnych i niektórych innych aktów prawnych (t.j. Dz. U. z 2019 r., poz. 1461) oraz art. 20 ust 1 ustawy z dnia 27 maja 2003 r. o planowaniu i zagospodarowaniu przestrzennym (t.j. Dz. U. z 2020 r. poz. 293 z późn. zm.) uchwala się, co następuje:

§ 1. W załączniku nr 1 do uchwały nr XXXIV/187/2021 Rady Miejskiej w Suchowoli z dnia 15 kwietnia 2021 r. w sprawie miejscowego planu zagospodarowania przestrzennego części Miasta Suchowola w rejonie ulic 3 Maja i Kupieckiej do projektowanej obwodnicy miasta Suchowola (Dz. Urz. Woj. Podl. z 2021 r., poz. 1731) dokonuje się sprostowania oczywistej omyłki pisarskiej polegającej na przesunięciu granic planu oznaczonych kolorem niebieskim i naniesionych na wyrysie fragmentu części graficznej studium uwarunkowań i kierunków zagospodarowania przestrzennego miasta i gminy Suchowola w ten sposób, iż dotychczasowy załącznik otrzymuje treść jak Załącznik Nr 1 do niniejszej uchwały.

§ 2. Uzasadnienie sprostowania oczywistej omyłki znajduje się w Załączniku Nr 2 do niniejszej uchwały.

§ 3. Wykonanie uchwały powierza się Burmistrzowi Suchowoli.

§ 4. Uchwała wchodzi w życie z dniem podjęcia i podlega publikacji w Dzienniku Urzędowym Województwa Podlaskiego.

MIEJSCOWY PLAN ZAGOSPODAROWANIA PRZESTRZENNEGO CZĘŚCI MIASTA SUCHOWOLA w rejonie ulic 3-go Maja i Kupieckiej do projektowanej obwodnicy miasta Suchowola skala 1:1000

Załącznik Nr 1 do uchwały Nr XXXIV/187/2021
Rady Miejskiej w Suchowoli
z dnia 15 kwietnia 2021r.

OZNACZENIA

PRZEZNACZENIE TERENÓW

MN	TERENY ZABUDOWY MIESZKANIOWEJ JEDNORODZINNEJ
U	TERENY ZABUDOWY USŁUGOWEJ
R	TERENY UPRAW ROL., OGRODNICZYCH I UŻYTKÓW ZIELONYCH
RU	TERENY OBSŁUGI PRODUKCJI W GOSPODARSTWACH ROLNYCH
KDW	TERENY DRÓG WEWNĘTRZNYCH
ZL	TERENY LASÓW

OZNACZENIA GRAFICZNE

	- OZNACZENIE GRAFICZNE GRANICY PLANU
	- RZECZYWISTA GRANICA OBSZARU OBJĘTEGO PLANEM
	- LINIE ROZGRANICZAJĄCE
	- NIEPRZEKRACZALNE LINIE ZABUDOWY
	- OSIE I KRAWĘDZIE PROJEKTOWANYCH JEZDNI

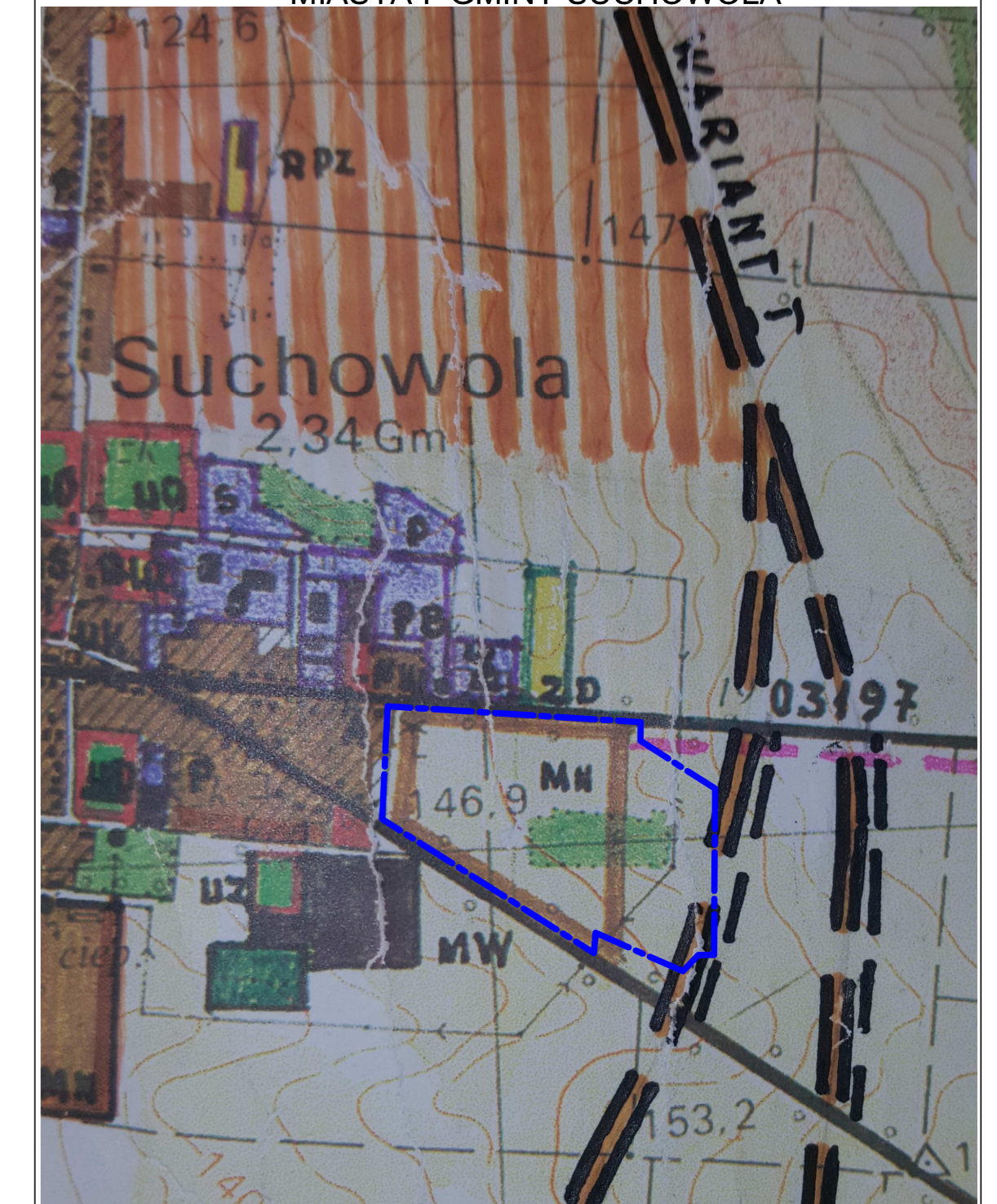
OZNACZENIA INFRASTRUKTURY W GRANICACH PLANU

	- PROJEKTOWANA KANALIZACJA SANITARNA
	- PROJEKTOWANA KANALIZACJA DESZCZOWA
	- PROJEKTOWANA SIĘĆ WODOCIĄGOWA ROZDZIELCZA
	- PROJEKTOWANA SIĘĆ TELEKOMUNIKACYJNA
	- PROJEKTOWANA SIĘĆ ELEKTROENERGETYCZNA eN

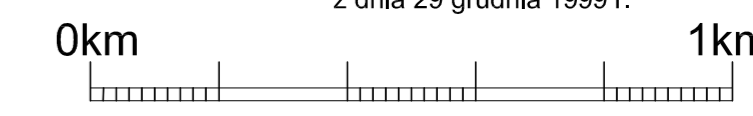
OZNACZENIA POWIĄZAŃ INFRASTRUKTURY Z UKŁADEM ZEWNĘTRZNYM

	- KANALIZACJA SANITARNA
	- KANALIZACJA DESZCZOWA
	- SIĘĆ WODOCIĄGOWA ROZDZIELCZA
	- SIĘĆ TELEKOMUNIKACYJNA
	- SIĘĆ ELEKTROENERGETYCZNA eN

WYRYS ZE STUDIUM UWARUNKOWAŃ I KIERUNKÓW ZAGOSPODAROWANIA PRZESTRZENNEGO MIASTA I GMINY SUCHOWOLA



Rysunek studium uchwalonego uchwałą Nr XI/77/99 Rady Miejskiej w Suchowoli z dnia 29 grudnia 1999 r.



OBJAŚNIENIA

	GRANICA TERENU OBJĘTEGO PLANEM
--	--------------------------------



Załącznik Nr 2 do uchwały Nr XXXVII/200/2021
Rady Miejskiej w Suchowoli
z dnia 24 czerwca 2021 r.

Uzasadnienie

Przedmiotowa uchwała, w tym jej załączniki zostały podjęte w sposób poprawny. W chwili jej podejmowania nie było niezgodności między treścią uchwały, a załącznikami oraz omyłek w samych załącznikach. Niezgodność załącznika nr 1 do przedmiotowej uchwały Rady Miejskiej w Suchowoli powstała na etapie publikacji aktu i wynikała z konieczności skompresowania, pomniejszenia rysunku planu z uwagi na prośbę redakcji Dziennika Urzędowego Województwa Podlaskiego. Po przesłaniu uchwały do redakcji, okazało się, iż rysunek planu jest zbyt duży i należy go pomniejszyć, ponieważ zachodzi na stopkę. Zmiana skali rysunku spowodowała przesunięcie się granic planu naniesionych na wyrysie fragmentu części graficznej studium uwarunkowań i kierunków zagospodarowania przestrzennego miasta i gminy Suchowola. W związku z powyższym niezgodność ma charakter techniczny i nie ma wpływa na ustalenia i regulacje zawarte w Miejscowym Planie Zagospodarowania Przestrzennego części Miasta Suchowola w rejonie ulic 3 Maja i Kupieckiej do projektowanej obwodnicy miasta Suchowola.