

SBKIM *Wojciech Grzybowski*

ul. Kołodziejska 25c, 15-256 Białystok
tel. 509898001, e-mail: sbkim@o2.pl
NIP 5431703105, REGON 368771896

OBIEKT: Przebudowa drogi gminnej nr 131129B i nr 131130B na działkach o nr ewid. geod. 120 i 101 obręb Suchowola, gmina Suchowola.

INWESTOR: Gmina Suchowola
Plac Kościuszki 5
16-150 Suchowola

STADIUM: PROJEKT STAŁEJ ORGANIZACJI RUCHU

ZESPÓŁ AUTORSKI

PROJEKTANT: mgr inż. Wojciech Grzybowski
PDL/0065/POOD/05

inż. Jan Krawczeniuk

Białystok, październik 2020 r.

SPIS ZAWARTOŚCI

I. CZĘŚĆ OPISOWA

1. Strona tytułowa
2. Spis zawartości
3. Karta uzgodnień
4. Opis techniczny

II. CZĘŚĆ GRAFICZNA

- | | |
|----------------------|------------------|
| 1. Plan orientacyjny | skala 1 : 25 000 |
| 2. Plan sytuacyjny | skala 1 : 500 |

OPIS TECHNICZNY

do projektu stałej organizacji ruchu „Przebudowa drogi gminnej nr 131129B i nr 131130B na działkach o nr ewid. geod. 120 i 101 obręb Suchowola, gmina Suchowola.”

INWESTOR: **Gmina Suchowola**
 Plac Kościuszki 5
 16-150 Suchowola

1. Przedmiot i zakres opracowania

Przedmiotem opracowania jest przebudowa drogi gminnej nr 131129B i nr 131130B na działkach o nr ewid. geod. 120 i 101 obręb Suchowola, gmina Suchowola od km rob. 0+000,00 do km rob. 0+814,00.

2. Podstawa opracowania projektu

- Umowa z Brumistrzem m. Suchowola,
- Mapa zasadnicza w skali 1:500 zaktualizowana dla celów projektowych,
- Rozporządzenia Ministra Transportu i Gospodarki Morskiej z dnia 2 marca 1999 r. w sprawie warunków technicznych, jakim powinny odpowiadać drogi publiczne i ich usytuowanie (Dz. U. Nr 43, poz. 430), z uwzględnieniem zmian wprowadzonych,
- Rozporządzenie Ministra Infrastruktury z dnia 23 września 2003 r. w sprawie szczegółowych warunków zarządzania ruchem na drogach oraz wykonywania nadzoru nad tym zarządzeniem (Dz. U. z 2018 r. nr 177 poz. 1729 ze zmianami) ,
- Rozporządzenie Ministra Infrastruktury z dnia 3 lipca 2003 r. w sprawie szczegółowych warunków technicznych dla znaków i sygnałów drogowych oraz urządzeń bezpieczeństwa ruchu drogowego i warunków ich umieszczania na drogach (Dz. U. z 2018 r. poz. 1657 ze zmianami),
- Wizja lokalna oraz pomiary sytuacyjno-wysokościowe w terenie.

3. Charakterystyka stanu istniejącego

Droga gminna ma początek na skrzyżowaniu z ul. Białostocką (droga krajowa nr 8) w km roboczym 0+000,00, natomiast koniec drogi gminnej przewidziano w km roboczym 0+814,00, na wysokości działki nr 19/1. Na projektowanym odcinku drogi występuje jezdnia gruntowa o szerokości zmiennej od 5,0 do 6,0m.

Do przyległych z pasem drogowym działek prowadzą zjazdy indywidualne lub publiczne o zmiennej szerokości. Nie przewiduje się wycinki drzew i krzewów.

Skrzyżowania zwykłe:

- w km rob. 0+129,63 (strona lewa, droga gminna nr 131130B)

Komunikacja publiczna i ruch pieszy:

W trakcie wizji lokalnej nie zaobserwowano ruchu pieszego i autobusowego.

Odwodnienie:

Odwodnienie istniejącej nawierzchni odbywa się powierzchniowo.

Infrastruktura techniczna:

W pasie drogowym drogi występują następujące sieci:

1. wodociąg.

4. Rozwiązania projektowe

4.1. Geometria

Rozwiązania sytuacyjne.

Początek projektowanej trasy drogi gminnej przyjęto na skrzyżowaniu z ul. Białostocką (droga krajowa nr 8) w km roboczym 0+000,00. Koniec opracowania trasy drogi gminnej przewidziano w km roboczym 0+814,00, na wysokości działki nr 19/1.

Na całej długości projektowanej trasy przewidziano jezdnię o szerokości 5,0 m.

Rozwiązania wysokościowe.

Wysokościowo projektowane nawierzchnie dowiązane do istniejących rzędnych dróg bocznych i rzędnych posesji przy projektowanej drodze. Zaprojektowano spadki nawierzchni zapewniające prawidłowe odwodnienie. Opracowano profile projektowanej drogi. Wszystkie rozwiązania wysokościowe pokazano w projekcie wykonawczym.

5. Rozwiązania w zakresie organizacji ruchu

Oznakowanie pionowe

Na projektowanej drodze gminnej nr 131129B przed skrzyżowaniem z drogą krajową nr 8 ustawiono znak **B-20**. W rejonie skrzyżowań ustawiono znaki **D-1**, oraz znaki **B-20** wraz z tablicami **T-6a** i **T-6c**. Na projektowanej drodze gminnej z obu stron ustawiono znaki **B-18** „10 t”.

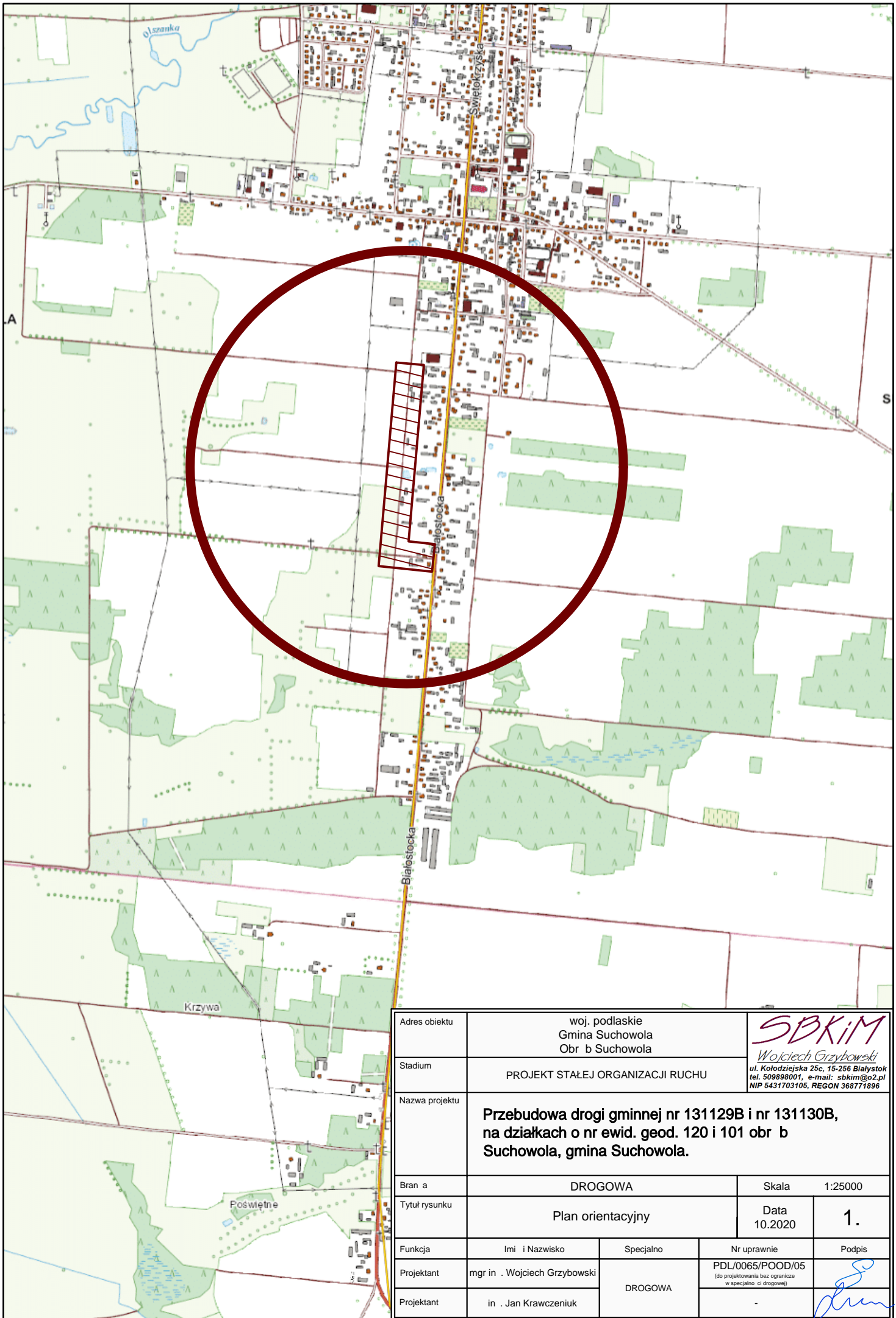
Szczegółowe rozmieszczenie oznakowania pokazano w części rysunkowej na rys. 2. „Plan sytuacyjny”.



6. Uwagi końcowe

Znaki pionowe zaprojektowano z grupy wielkości „średnie” z tarczami pokrytymi folią odblaskową 2 typu.

Należy zwrócić szczególną uwagę na sposób umieszczania znaków drogowych pionowych i umieścić je w miejscach oraz w sposób pokazany na planszy sytuacyjnej. Zachować należy skrajnię drogową dla pojazdów oraz pieszych.

Przewidywany termin wprowadzenia stałej organizacji ruchu: po zakończeniu inwestycji – do końca 2021 roku.



Adres obiektu	woj. podlaskie Gmina Suchowola Obr b Suchowola		 Wojciech Grzybowski ul. Kołodziejka 25c, 15-256 Białystok tel. 509898001, e-mail: sbkim@o2.pl NIP 5431703105, REGON 368771896	
Stadium	PROJEKT STAŁEJ ORGANIZACJI RUCHU			
Nazwa projektu	Przebudowa drogi gminnej nr 131129B i nr 131130B, na działkach o nr ewid. geod. 120 i 101 obr b Suchowola, gmina Suchowola.			
Bran a	DROGOWA		Skala	1:25000
Tytuł rysunku	Plan orientacyjny		Data	10.2020
				1.
Funkcja	Imię i Nazwisko	Specjalno	Nr uprawnie	Podpis
Projektant	mgr in . Wojciech Grzybowski	DROGOWA	PDL/0065/POOD/05 (do projektowania bez ogranicze w specjalno ci drogowej)	
Projektant	in . Jan Krawczeniuk		-	

MAPA DO CELÓW PROJEKTOWYCH	
Oznaczenie kancelaryjne zgłoszenia pracy geodezyjnej Nr Rob. Wyk.	GKN-I.6642.6.1036.2019 111/2019
Skala mapy	1:500 (z przetworzenia mapy w skali 1:1000)
Data opracowania mapy	05.11.2019 r.
Arkusz mapy zasadniczej	8.203.13.13.2
Miejscowość	Suchowola
Jednostka ewidencyjna	nr działki 101 identyfikator 201109_4 nazwa Suchowola
Obręb ewidencyjny	identyfikator 201109_40044 nazwa Suchowola
Nazwa układu współrzędnych	prostokątnych płaskich 2000 wysokości Kronszta 86
Oznaczenie granic obszaru, który był przedmiotem aktualizacji	
Oznaczenie i informacje o służebnościach gruntowych mających wpływ na zagospodarowanie gruntów, zlokalizowanych w granicach projektowanej inwestycji	Mapa do celów projektowych bez ustaleń obciążeń służebnościami gruntowymi.
Oznaczenie i symbol konturu użytku gruntowego, który nie jest ujawniony w bazie danych ewidencji gruntów i budynków	
PRO GEO USŁUGI GEODEZYJNE Cezary Żurkowski 16-200 Dąbrowa Białostocka, ul. Solidarności 1/30 tel./fax: 81 712 12 49, kom. 602 331 183 nazwa/imię i nazwisko wykonawcy	GEODETA UPRAWNIONY Cezary Żurkowski Upr. Nr 14934 imię i nazwisko, nr uprawnień i podpis geodety uprawnionego który opracował mapę
INFORMACJA O PUNKTACH OSNOWY PODSTAWOWEJ I SZCZEGÓLWEJ W GRANICACH OPRAWOWANIA	
nr punktu	1065
stan znaku i rodzaj stabilizacji	Nie badano.

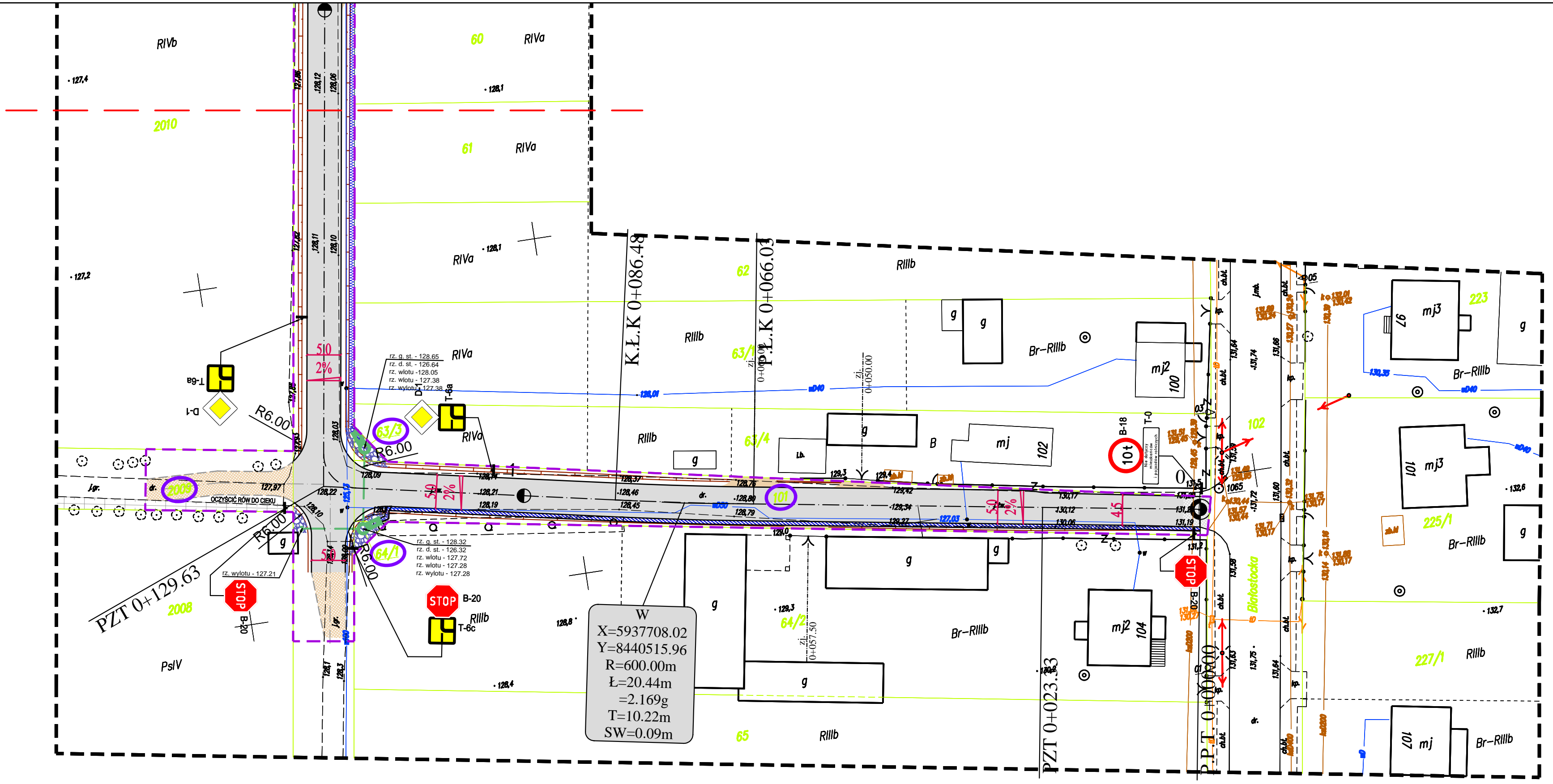


Poza wykazanymi na niniejszej mapie urządzeniami podziemnymi nie wyklucza się istnienia w terenie urządzeń podziemnych dla których brak było informacji branżowych i nie zostały odnalezione w czasie inwentaryzacji.

Podpisano się na niniejszą mapę w obecności wyżej wymienionych świadków przy godnym i uczciwym wyrażeniu woli i w obecności świadków lokalnych samorządnych organów: Starosty Suchowoli i Burmistrza Suchowoli.

P. Żurkowski
05.11.2019

z up. Starosta Suchowoli
Krzysztof Krawczyński



LEGENDA :

PROJEKTOWANE:	
	- nawierzchnia bitumiczna na drodze gminnej
	- nawierzchnia wirowa na zjazdach
	- nawierzchnia bitumiczna na zjazdach
	- wybrukowanie brukiem na zaprawie cementowo-piaskowej
	- dół zanie sytuacyjno-wysoko ciowe nawierzchni drogi do stanu istniejącego

	- ciek prefabrykowany korytkowy KPED 01.03
	- studnia z osadnikiem
	- kanalizacja deszczowa
	- drena
	- zakres terenu inwestycji
	- numery działek obj. tej inwestycji
	- oznakowanie pionowe

ISTNIEJĄCE:

	- sieć gazowa		- linia graniczna ulicy (granice działek)
	- sieć wodociągowa		- sieć szerokopasmowa i sieć telekomunikacyjna
	- kanalizacja sanitarna		- napowietrzna linia energetyczna
	- sieć energetyczna		
	- oznakowanie pionowe		

Adres obiektu	woj. podlaskie Gmina Suchowola Obr. b Suchowola		
Stadium	PROJEKT STAŁEJ ORGANIZACJI RUCHU	Wojciech Grzybowski ul. Kołodzińska 25c, 15-256 Białystok tel. 509898001, e-mail: sbkim@o2.pl NIP 5431703105, REGON 368771996	
Nazwa projektu	Przebudowa drogi gminnej nr 131129B i nr 131130B, na działkach o nr ewid. geod. 120 i 101 obr. b Suchowola, gmina Suchowola.		
Branża	DROGOWA	Skala 1:500	
Tytuł rysunku	Plan sytuacyjny	Data 10.2020	2.1
Funkcja	Imię i Nazwisko	Specjalno	Nr uprawnień
Projektant	mgr in. Wojciech Grzybowski	DROGOWA	PDL/0065/POD/05 (do projektowania bez ograniczeń w specjalności drogowej)
Projektant	in. Jan Krawczyński		

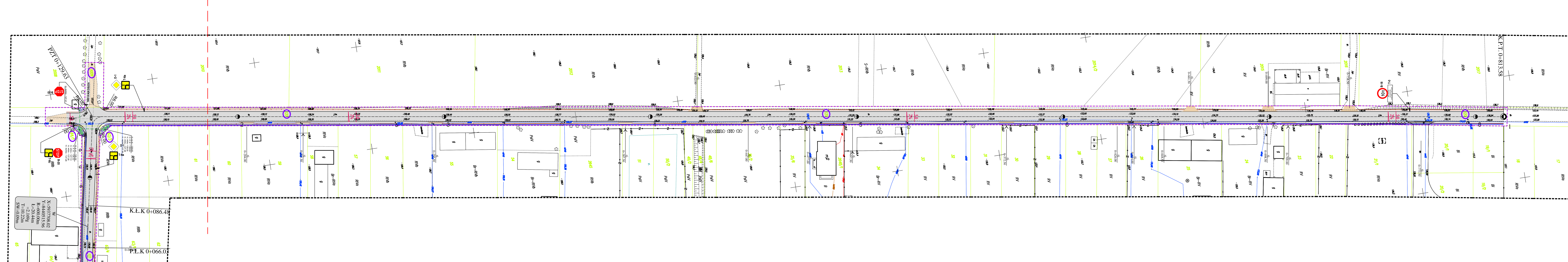
MAPA DO CELÓW PROJEKTOWYCH

Oznaczenie kancelijne zgłoszenia pracy geodezyjnej	GKN-1.6642.6.1036.2019
Nr Rob. Wyk.	111/2019
Skala mapy	1:500 (z przetworzenia mapy w skali 1:1000)
Data opracowania mapy	05.11.2019 r.
Arkusz mapy zasadniczej	8.203.13.08.4, 8.203.13.13.2
Miejscowość	Suchowola
nr działki	101, 120
Jednostka ewidencyjna	identyfikator 201109_4 nazwa Suchowola
Obręb ewidencyjny	identyfikator 201109_40044 nazwa Suchowola
Nazwa układu współrzędnych	prostokątnych płaskich 2000 wysokości Kronstadt 86
Oznaczenie granic obszaru, który był przedmiotem aktualizacji	
Oznaczenie i informacje o służebnościach gruntowych mających wpływ na zagospodarowanie gruntów zlokalizowanych w granicach projektowanej inwestycji	Mapa do celów projektowych bez ustalenia obciążenia służebnościami gruntowymi.
Oznaczenie i symbol konturu użytku gruntowego, który nie jest ujawniony w bazie danych ewidencji gruntów i budynków	
PRO GEO USŁUGI GEODEZYJNE Cezary Zarkowicz ul. nr 3998 16-200 Dubowo Bródzkie	GEODETA UPRAWNIONY Cezary Zarkowicz ul. nr 3998 16-200 Dubowo Bródzkie
INFORMACJA O PUNKTACH OSNOWY I SZCZEGÓŁOWEJ W GRANICACH OPRACOWANIA	imię i nazwisko uprawnionego i podpis geodety uprawnionego który opracował mapę
nr punktu	BRĄK PUNKTÓW OSNOWY KL IIII NA OPRACOWYWANYM TERENIE
stan znaku i rodzaj stabilizacji	

Poza wykazanimi na niniejszej mapie urządzeniami podziemnymi nie wykazuje się istnienia w terenie urządzeń podziemnych dla których brak było informacji branżowych i nie zostały odnotowane w czasie inwentaryzacji.

STAREMIA SĄDOWA
Kancelaria Starosty Powiatowego
ul. Wolności 100
16-200 Dubowo Bródzkie
P.2019.2019.H11
05.11.2019

X=5937708.02
Y=8440515.96
R=600.00m
L=20.44m
T=2.169g
SW=0.090m



LEGENDA :

PROJEKTOWANE:

- nawierzchnia bitumiczna na drodze gminnej
- nawierzchnia wrowa na zjazdach
- nawierzchnia bitumiczna na zjazdach
- wybrukowanie brukiem na zaprawie cementowo-piaskowej
- dół zanie sytuacyjno-wysokościowe nawierzchni drogi do stanu istniejącego

ISTNIEJĄCE:

- sieć gazowa
- sieć wodociągowa
- kanalizacja sanitarna
- sieć energetyczna
- linia graniczna ulicy (granicie działek)
- sieć szerokopasmowa i sieć telekomunikacyjna
- napowietrzna linia energetyczna

SYMBOLY:

- ciek prefabrykowany korytkowy KPED 01.03
- studnia z osadnikiem
- kanalizacja deszczowa
- drenaż
- zakres terenu inwestycji
- numery działek obj. w inwestycji
- oznakowanie pionowe (STOP B-20)

Adres obiektu	woj. podlaskie Gmina Suchowola Obręb b Suchowola	SDKIM Wojciech Grzybowski ul. Kołomyjska 25c, 16-256 Białystok tel. 509990001, e-mail: abkmm@op.pl NIP: 5431702165, REGON: 568771868		
Stadium	PROJEKT STAŁEJ ORGANIZACJI RUCHU			
Nazwa projektu	Przebudowa drogi gminnej nr 131129B i nr 131130B, na działkach o nr ewid. geod. 120 i 101 obr. b Suchowola, gmina Suchowola.			
Branża	DROGOWA	Skala 1:500		
Tytuł rysunku	Plan sytuacyjny	Data 10.2020		
Funkcja	Imię i Nazwisko	Specjalność	Nr uprawnień	Podpis
Projektant	mgr inż. Wojciech Grzybowski	DROGOWA	PDU/0065/POD005	
Projektant	inż. Jan Krawczyński			